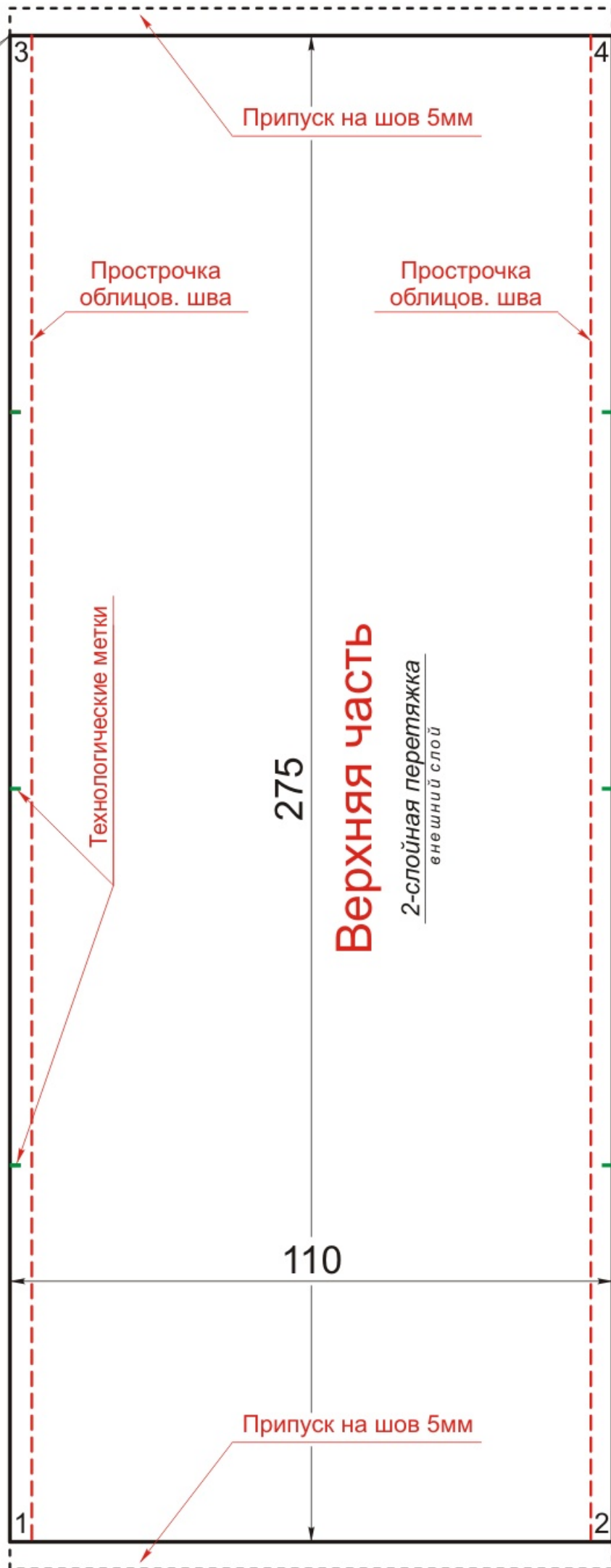
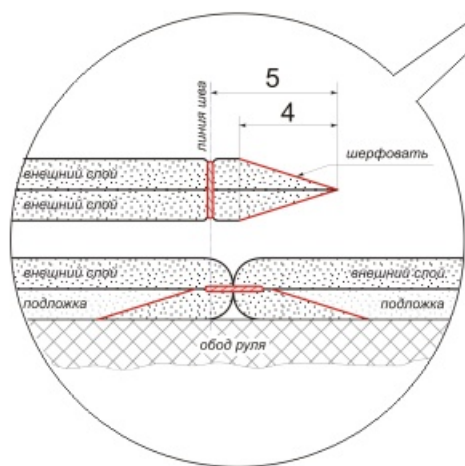
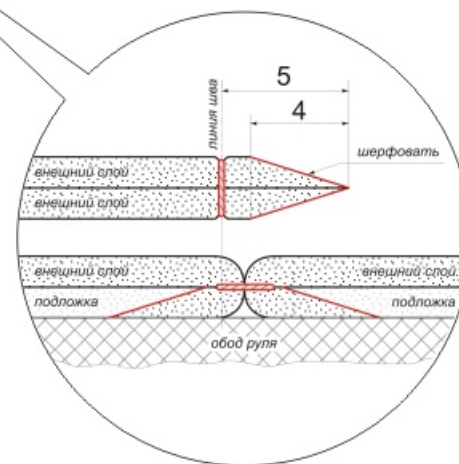
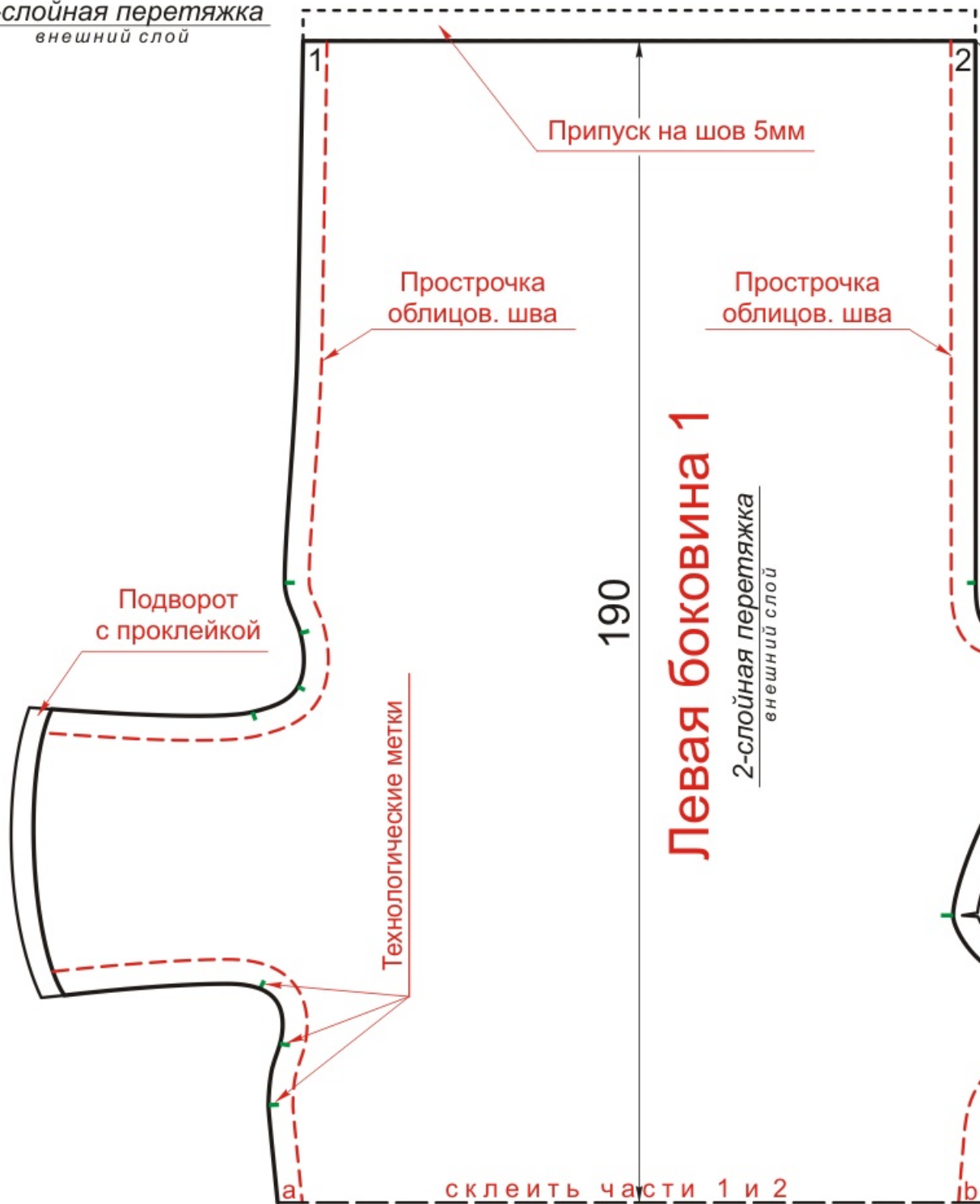


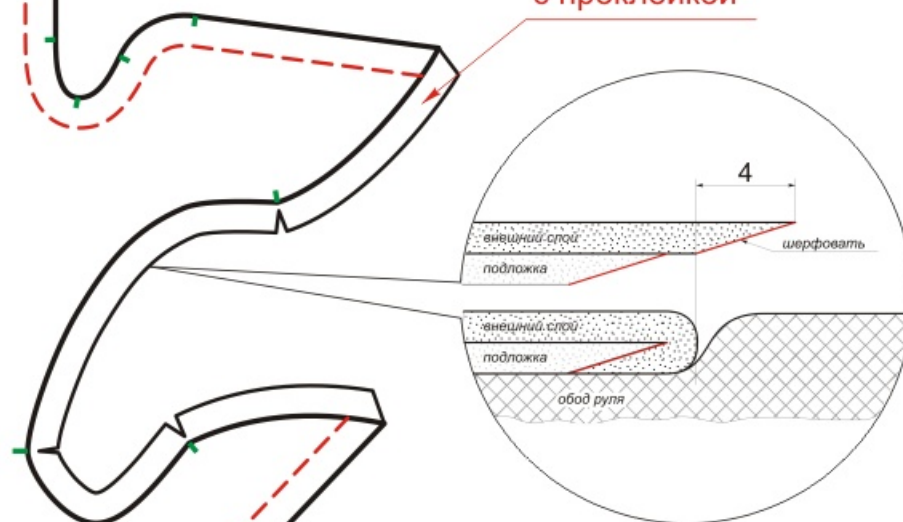
2-слойная перетяжка  
внешний слой



2-слойная перетяжка  
внешний слой



Подворот с проклейкой



склеить части 1 и 2

190

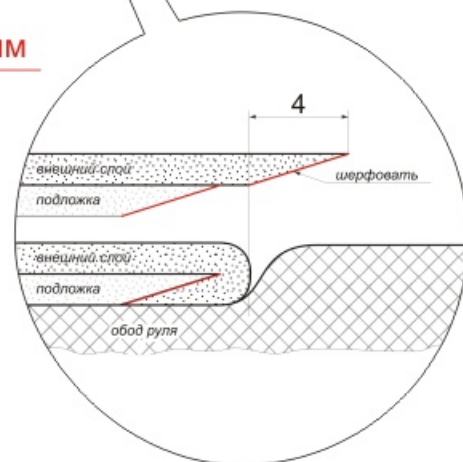
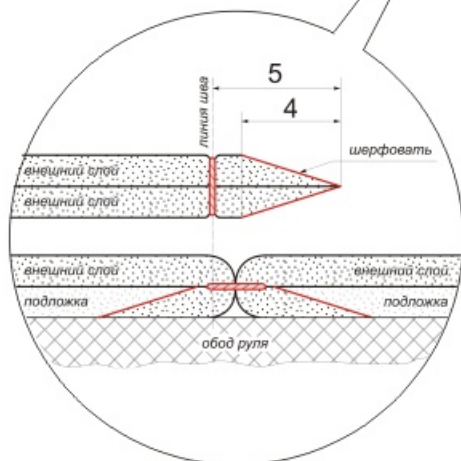
## Левая боковина 2

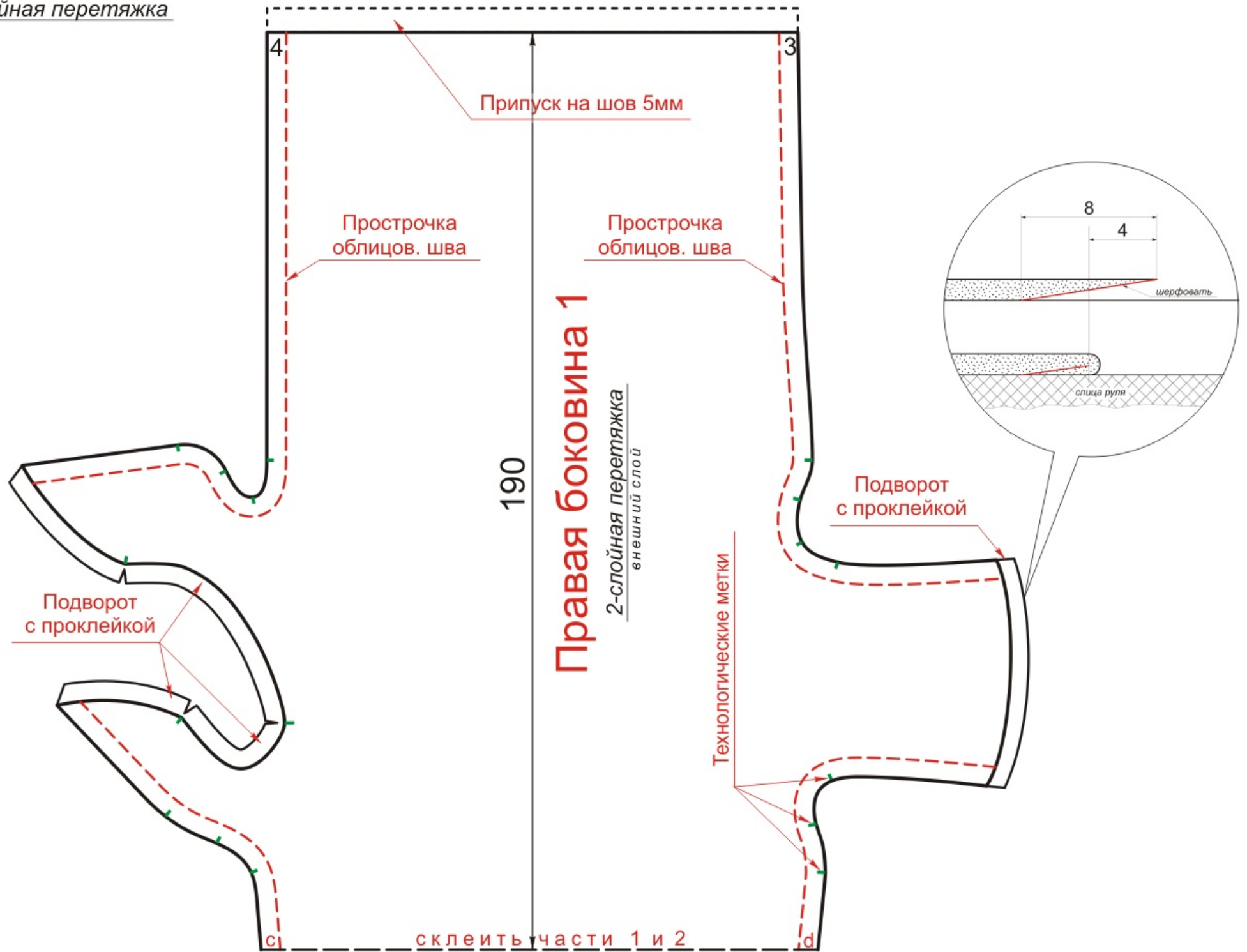
2-слойная перетяжка  
внешний слой

Подворот  
с проклейкой

Подворот  
с проклейкой

Припуск на шов 5мм





склеить части 1 и 2

190

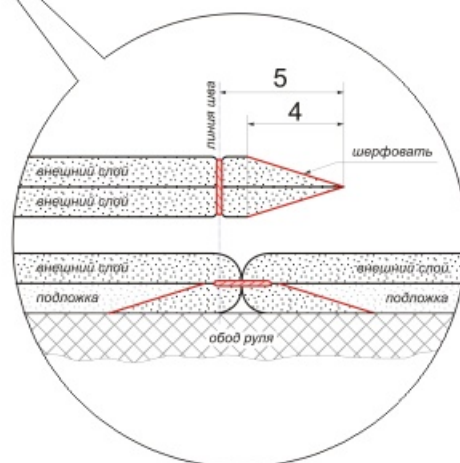
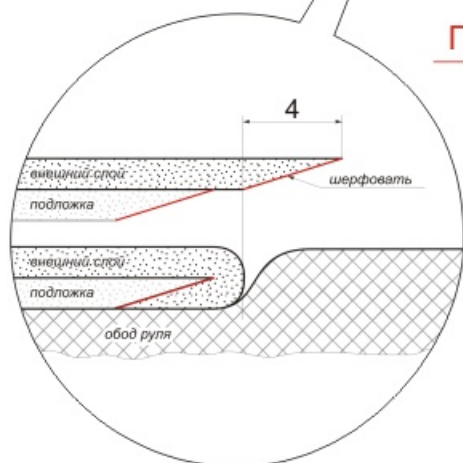
## Правая боковина 2

2-слойная перетяжка  
внешний слой

Подворот  
с проклейкой

Подворот  
с проклейкой

Припуск на шов 5мм



запас  
обрезается вровень с внешним слоем  
после проклейки



