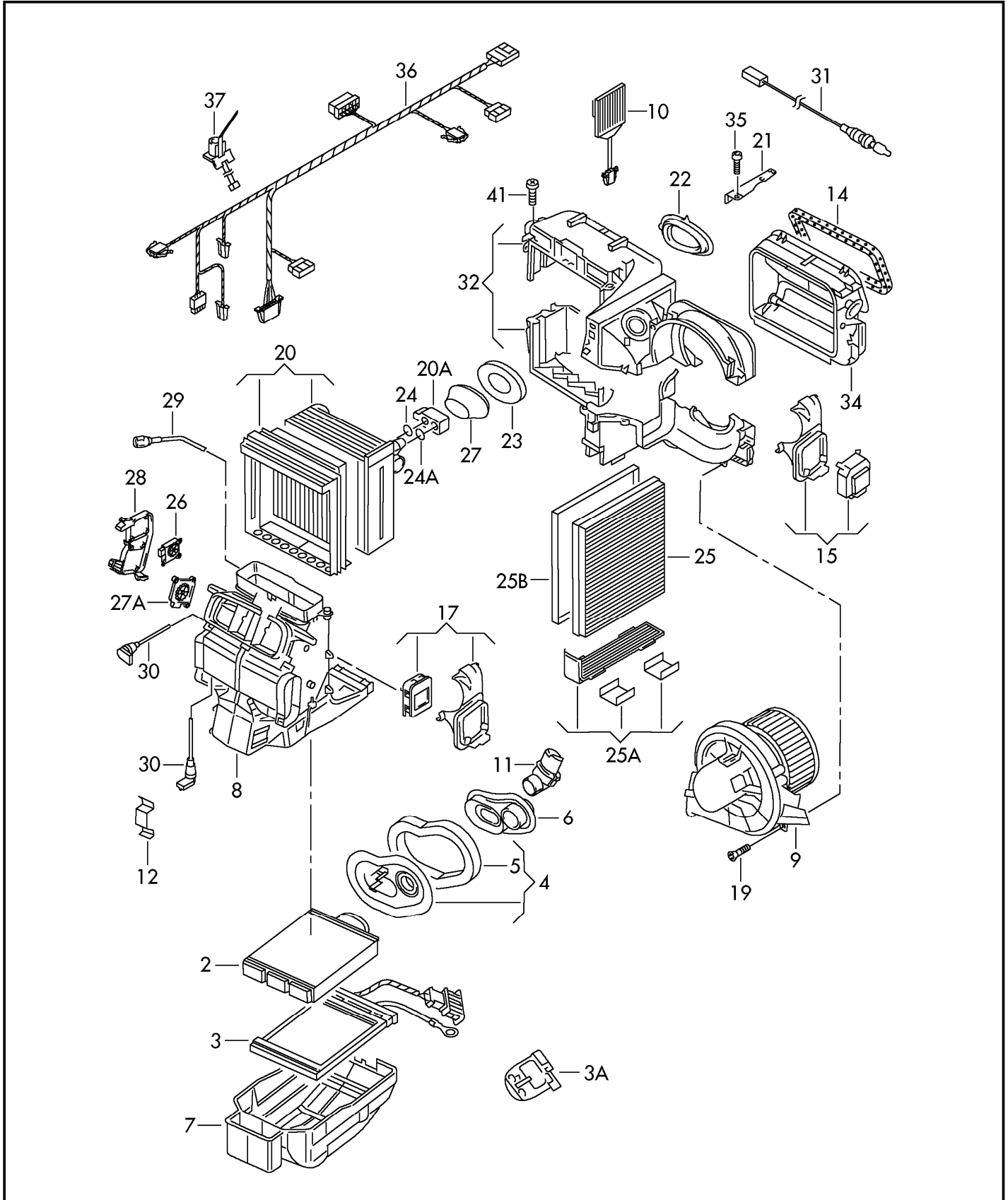




ЕТКА

Модель	Год	ГлГр	ПодГр	Иллюстрац	Ограничение	UPD	0:44	26.06.2012
PO	2012	8	20	820-20	61-CG000 001 "RU	912		





ЕТКА

Модель	Год	ГлГр	ПодГр	Иллюстрац	Ограничение	UPD	0:44	26.06.2012
PO	2012	8	20	820-20	61-CG000 001 "RU	912		

Поз.	Номер детали	Наименование	Примечание	St	Ввод данных по модели
		Корпус испарителя Корпус воздухораспределителя Испаритель Вентилятор для а/м с кондиционером с электронной регулировкой			Кондиционер
2	6R0 819 031	Теплообменник		1	
5	6Q0 820 129	Прокладка		1	Дизель
6	6Q1 820 609	Насадка/наконечник		1	Дизель
-	8Z0 820 133	Привод		1	
7	6Q0 819 875 D	Корпус воздухораспределителя	нижн.	1	
8	8Z1 820 351 A	Корпус воздухораспределителя		1	
9	6Q1 820 015 H	Вентилятор		1	
10	6Q1 907 521 B	Регулятор вентилятора	J126	1	
11	6Q1 820 120	Клапан для стока воды		1	
12	8D1 820 245	Зажим		X	
14	6Q0 819 165 A	Прокладка		1	
15	8Z2 819 453 B	Электромотор для вентиляции	V71	1	Кондиционер
17	8Z0 819 453 D	Исп. эл. мотор центр. заслонки		1	
19	N 907 321 02	Винт с плоской головкой и внутренним TORX	4X16-Q	3	
20	6RU 820 103	Испаритель с расширительным клапаном		1	
20A	6RF 820 679	Расширительный клапан D >> - 24.04.2011	R134A	1	
(20A)	6Q0 820 679 F	Расширительный клапан D - 25.04.2011>>	R134A	1	
21	6Q2 815 135 A	Кронштейн для вентилятора		1	
22	6Q0 820 751	Насадка/наконечник		1	
23	6Q0 820 061	Прокладка		1	
25	6R0 820 367	Фильтр. элемент фильтра салона		X	
25A	6Q0 819 422 A	Кожух Салонный фильтр		1	
25B	6Q0 819 647	Рама Салонный фильтр		1	



ЕТКА

Модель	Год	ГлГр	ПодГр	Иллюстрац	Ограничение	UPD	0:44	26.06.2012
PO	2012	8	20	820-20	61-CG000 001 "RU	912		

Поз.	Номер детали	Наименование	Примечание	St	Ввод данных по модели
26	6Q0 907 511 D	Электромотор Нагревательная заслонка	V107	1	
27	6Q0 820 139	Прокладка Нагревательная заслонка		1	
27A	6Q0 907 511 C	Исполнительный электродвиг. заслонки рег. температуры	V68	1	
28	6Q0 820 892 B	Кронштейн Заслонка терморегулятора Нагревательная заслонка		1	
29	6Q0 907 543 F	Датчик температуры Испаритель	G263	1	
30	4B0 820 539	Датчик температуры Вентиляция салона Дефлектор пространства для ног	G192,G191	2	
31	6Q0 907 543 C	Датчик температуры Трубопровод свежего воздуха Датчик наружной температуры	G89	1	
32	6R1 820 007 A	Корпус		1	
34	6Q2 819 303 A	Впускная шахта		1	
-	8Z0 820 133	Привод		1	
35	N 907 290 02	Самон. винт с пл. гол. (комби)	M5X16	2	
37	8L0 971 838	Соединитель проводов с держа- телем для пластикового штифта:	5X300	X	
39	7N0 820 898	Уплотнительное кольцо Смазка	14, 3X2, 4	X	
40	7D0 820 749	Уплотнит. кольцо	10, 80X1, 78	X	