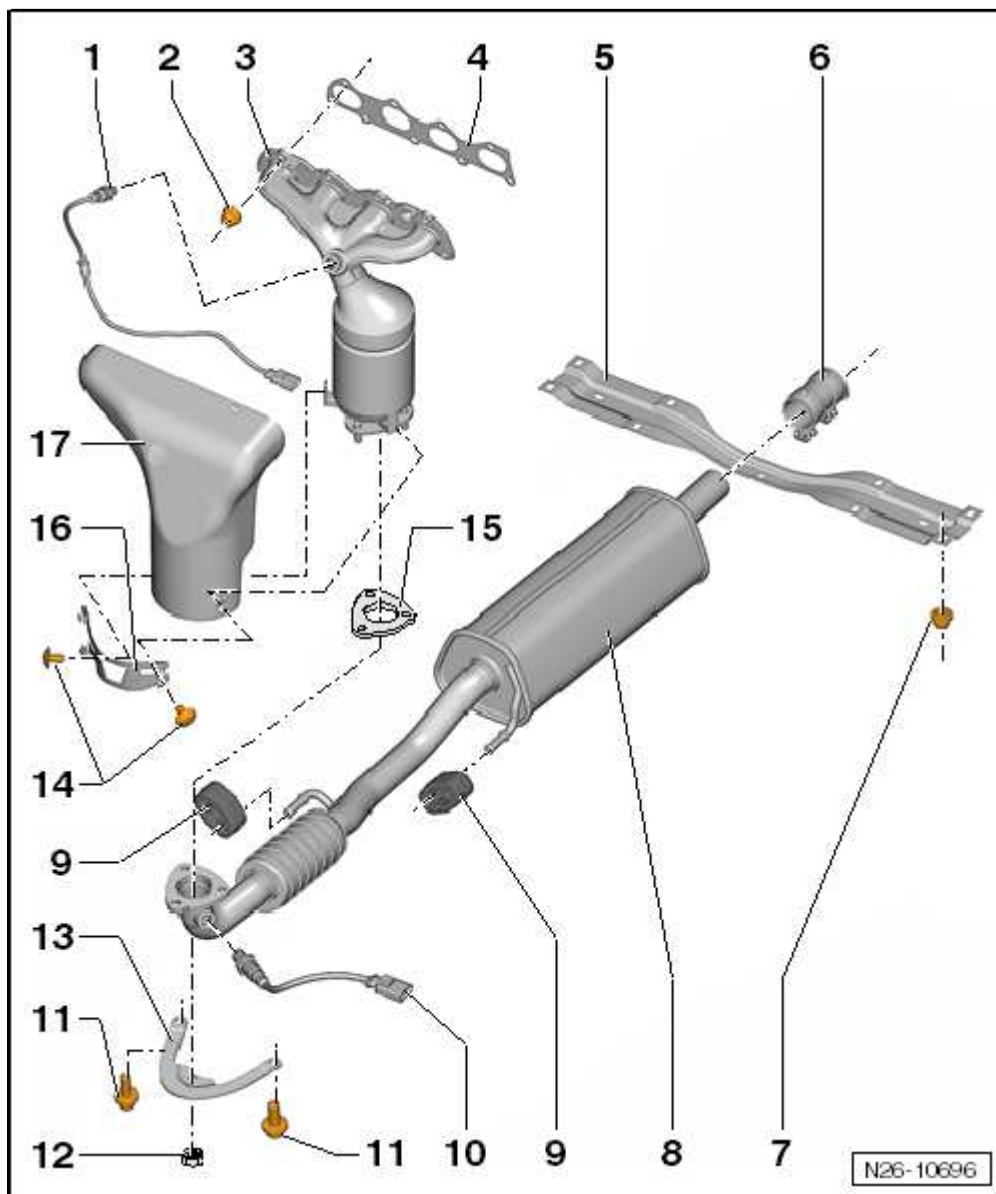


Детали и узлы нейтрализаторов с навесными элементами

1 - Лямбда-зонд -G39-, 50 Н·м

- Смазку „G 052 112 A3“ наносить только на резьбу; не допускать попадания смазки „G 052 112 A3“ на шлицы корпуса зонда.



- для снятия и установки использовать набор накидных ключей для лямбда-зондов -3337-
- при негерметичности разрезать и заменить уплотнительное кольцо

2 - 25 Н·м

- заменить

3 - Выпускной коллектор с предварительным нейтрализатором

- защищать от ударов и толчков

4 - Уплотнительная прокладка

- заменить

5 - Передняя поперечина тоннеля

6 - Соединительная муфта

- перед затяжкой соединений выровнять выпускную систему в холодном состоянии так, чтобы в её компонентах не было внутренних напряжений

- монтажное положение → [Илл.](#)
- резьбовые соединения затягивать равномерно
- момент затяжки → [Ссылка](#)

7 - 23 Н·м

8 - Передний глушитель с выхлопной трубой

- с сифоном
- сифон нельзя изгибать более, чем на 10°, ввиду возможности его повреждения

9 - Подвес

- при наличии повреждений заменить

10 - Лямбда-зонд после нейтрализатора -G130-, 55 Нм

- высокотемпературную резьбовую пасту -G 052 112 A3- наносить только на резьбу, недопустимо попадание пасты -G 052 112 A3- в пазы корпуса лямбда-зонда

11 - 20 Н·м

12 - 40 Н·м

- заменить

13 - Кронштейн

14 - 10 Н·м

15 - Уплотнительная прокладка

- заменить

16 - Направляющая проводов

17 - Воздухозаборник тёплого воздуха

Монтажное положение соединительной муфты

- Соединительную муфту устанавливать так, чтобы конец винта не выступал за её нижний край.

